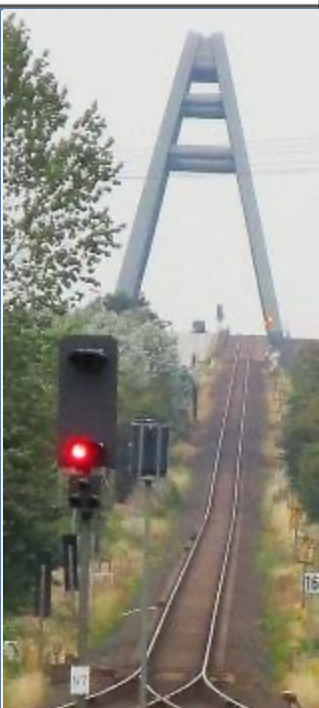




KREIS
OSTHOLSTEIN

Spielparks in Ostholstein

EDAD 02.04.2025



Beirat für
Menschen mit
Behinderung im
Kreis Ostholstein

**wir sind:
UN.KONVENTION.ELL**



Hutzge

Kellenhusen - inklusiver Spiel-Start in OH



NEUGESTALTUNG SPIELPLATZ NORD ALS INKLUSIONS-
SPIELPLATZANLAGE IM OSTSEEBAD KELLENHUSEN

LEGENDE:

- 1: eingetragene Fächerfläche, abgebaut 02/11/2017
- 2: SAND-PLAY TUBBY 100 x 100 x 200 cm, versch. Materialien, abgebaut 02/11/2017
- 3: SAND-PLAY TUBBY 100 x 100 x 200 cm, versch. Materialien, abgebaut 02/11/2017
- 4: SAND-PLAY TUBBY 100 x 100 x 200 cm, versch. Materialien, abgebaut 02/11/2017
- 5: SAND-PLAY TUBBY 100 x 100 x 200 cm, versch. Materialien, abgebaut 02/11/2017
- 6: SAND-PLAY TUBBY 100 x 100 x 200 cm, versch. Materialien, abgebaut 02/11/2017
- 7: SAND-PLAY TUBBY 100 x 100 x 200 cm, versch. Materialien, abgebaut 02/11/2017
- 8: SAND-PLAY TUBBY 100 x 100 x 200 cm, versch. Materialien, abgebaut 02/11/2017
- 9: SAND-PLAY TUBBY 100 x 100 x 200 cm, versch. Materialien, abgebaut 02/11/2017
- 10: SAND-PLAY TUBBY 100 x 100 x 200 cm, versch. Materialien, abgebaut 02/11/2017
- 11: SAND-PLAY TUBBY 100 x 100 x 200 cm, versch. Materialien, abgebaut 02/11/2017
- 12: SAND-PLAY TUBBY 100 x 100 x 200 cm, versch. Materialien, abgebaut 02/11/2017
- 13: SAND-PLAY TUBBY 100 x 100 x 200 cm, versch. Materialien, abgebaut 02/11/2017
- 14: SAND-PLAY TUBBY 100 x 100 x 200 cm, versch. Materialien, abgebaut 02/11/2017
- 15: SAND-PLAY TUBBY 100 x 100 x 200 cm, versch. Materialien, abgebaut 02/11/2017

- SPIELGERÄTE:
- 1: eingetragene Fächerfläche, abgebaut 02/11/2017
 - 2: SAND-PLAY TUBBY 100 x 100 x 200 cm, versch. Materialien, abgebaut 02/11/2017
 - 3: SAND-PLAY TUBBY 100 x 100 x 200 cm, versch. Materialien, abgebaut 02/11/2017
 - 4: SAND-PLAY TUBBY 100 x 100 x 200 cm, versch. Materialien, abgebaut 02/11/2017
 - 5: SAND-PLAY TUBBY 100 x 100 x 200 cm, versch. Materialien, abgebaut 02/11/2017
 - 6: SAND-PLAY TUBBY 100 x 100 x 200 cm, versch. Materialien, abgebaut 02/11/2017
 - 7: SAND-PLAY TUBBY 100 x 100 x 200 cm, versch. Materialien, abgebaut 02/11/2017
 - 8: SAND-PLAY TUBBY 100 x 100 x 200 cm, versch. Materialien, abgebaut 02/11/2017
 - 9: SAND-PLAY TUBBY 100 x 100 x 200 cm, versch. Materialien, abgebaut 02/11/2017
 - 10: SAND-PLAY TUBBY 100 x 100 x 200 cm, versch. Materialien, abgebaut 02/11/2017
 - 11: SAND-PLAY TUBBY 100 x 100 x 200 cm, versch. Materialien, abgebaut 02/11/2017
 - 12: SAND-PLAY TUBBY 100 x 100 x 200 cm, versch. Materialien, abgebaut 02/11/2017
 - 13: SAND-PLAY TUBBY 100 x 100 x 200 cm, versch. Materialien, abgebaut 02/11/2017
 - 14: SAND-PLAY TUBBY 100 x 100 x 200 cm, versch. Materialien, abgebaut 02/11/2017
 - 15: SAND-PLAY TUBBY 100 x 100 x 200 cm, versch. Materialien, abgebaut 02/11/2017

NEUGESTALTUNG SPIELPLATZ NORD
IM OSTSEEBAD KELLENHUSEN
ALS "INKLUSIONS"-SPIELPLATZANLAGE
02/11/2017 1:00 - 1:30



Inklusive Spielparks in Ostholstein

- Initiative der Cornils-Stiftung
- Vorbild aus Teneriffa
- Angebote und Aufenthaltsqualität für alle Generationen
- Angebot an die Kommune in Kooperation mit dem Beirat für Menschen mit Behinderung im Kreis Ostholstein (Projekt-Begleitung)
- Vorplanung: Kooperation mit Kompan



Finanzierung

- **Festbetrag-Spende der Cornils-Stiftung
(Platz + Vorplanung finden Zustimmung)**
- **Antrag Aktiv-Region Wagrien-Fehmarn (s. u.)**
- **Restbetrag durch die Kommune**
- **Beispiel: 200.000,00 Stiftung, 250.000,00 Förderung
50.000,00 Kommune (+ Platz-Vorbereitung)**

Die **22 AktivRegionen** in Schleswig-Holstein fördern Projekte, die den ländlichen Raum zukunftsfähig gestalten und die Lebensqualität, Wirtschaftskraft und Gemeinschaft verbessern. Hier können die Menschen nach dem Bottom-up-Prinzip vor Ort Ideen entwickeln und über die AktivRegion umsetzen. Die Gäste der Sitzungen geben ein Votum für die finale Entscheidung des Vorstandes ab. Die Anträge werden dann ans Land SH zur Genehmigung geschickt (EU-Gelder).

Eutin - Umsetzung gescheitert ☹️



KREIS

DE72405

Inklusionspark Eutin



- Universelles inklusives Design**
- barrierefreie Strukturen mit 8-10m, auch mit gemeinsamen Spiel- und Aufenthaltsbereichen
 - barrierefreie Strukturen, die die Spielregeln erklären
 - barrierefreie Wege, auch für Kinder, um alle Spiel- und Aufenthaltsbereiche zu erreichen
 - barrierefreie Spiel- und Aufenthaltsbereiche
 - barrierefreie Spiel- und Aufenthaltsbereiche
 - barrierefreie Spiel- und Aufenthaltsbereiche
 - barrierefreie Spiel- und Aufenthaltsbereiche
 - barrierefreie Spiel- und Aufenthaltsbereiche
 - barrierefreie Spiel- und Aufenthaltsbereiche

GRÜNLICH

- 100% aus Holz
- 100% aus Holz
- 100% aus Holz

GRÜNLICH

- 100% aus Holz
- 100% aus Holz
- 100% aus Holz

GRÜNLICH

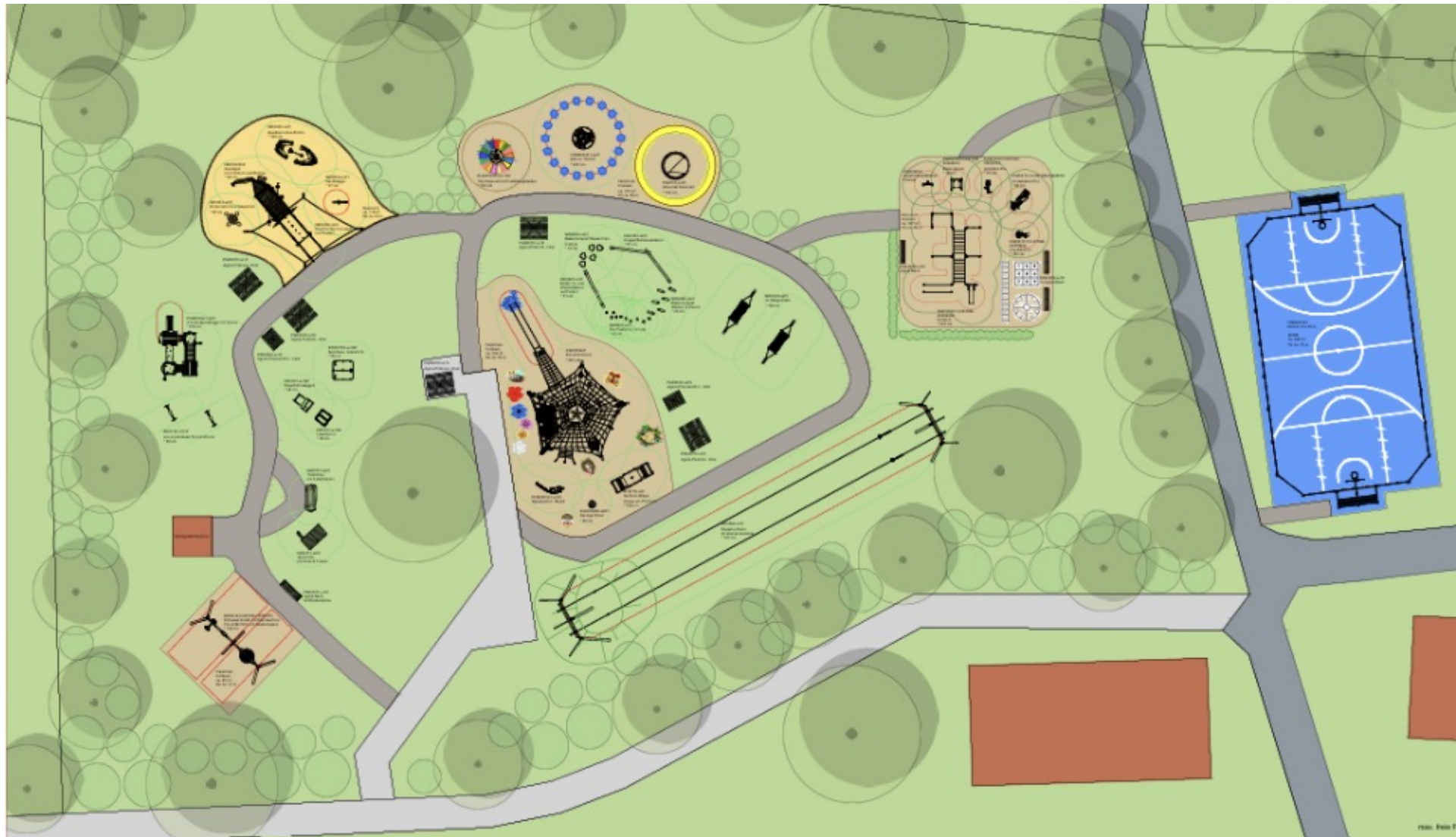
- 100% aus Holz
- 100% aus Holz
- 100% aus Holz

GRÜNLICH

- 100% aus Holz
- 100% aus Holz
- 100% aus Holz



Neustadt - 1. Spatenstich steht bevor



Neustadt - 1. Spatenstich steht bevor



Neustadt - 1. Spatenstich steht bevor



Neustadt - 1. Spatenstich steht bevor





Neustadt – Bewertung Aktiv-Region

KT6 Förderung von Barrierefreiheit, Inklusion und gesellschaftlicher Teilhabe in allen Lebensbereichen (max. 25 Punkte)					
Kriterien	Bewertungsskala	Punkte	Maximal	Notiz/ Begründung	
1. Votum Arbeitskeis					Begründete Bewertung durch den Arbeitskreis:
Qualität im Sinne der jeweiligen Anspruchs / Zielgruppe (Arbeitskreis)	0= kein Qualitätsbezug		5		
	3= mittlerer Qualitätsbezug				
	5= hoher Qualitätsbezug				
2. Ausbau der Barrierefreiheit					
Maßnahme trägt zum Ausbau der Barrierefreiheit im realen, digitalen und virtuellen Raum bei (z.B. bauliche Maßnahmen, barrierefreie Mobilität, Informationsangebote in Einfacher und Leichter Sprache / im Zwei-Sinne-Prinzip)	0= kein Beitrag nachweisbar	5	5		
	5= leistet einen Beitrag				
3. Chancengleichheit und Inklusion					
Maßnahme dient der Förderung / Berücksichtigung der Chancengleichheit und Inklusion bzw. gleichberechtigten Teilhabe am gesellschaftlichen Leben	0= kein Beitrag nachweisbar	5	5		
	5= leistet einen Beitrag				
4. Sensibilisierung und Stärkung					
Maßnahme dient der Sensibilisierung für Fähigkeiten und Rechte sowie der Stärkung aller Menschen	0= kein Beitrag nachweisbar	5	5		
	5= leistet einen Beitrag				
5. Integration					
Die Integration von Geflüchteten und/oder der Austausch zwischen den Generationen und ethnischen/religiösen	0= kein Beitrag nachweisbar	5	5		
	5= leistet einen Beitrag				
		Gesamtpunktzahl	20	25	

Das Projekt erfüllt die Mindestkriterien laut Projektbewertungsbogen und wir würden das Projekt dem Kernthema 6: „Förderung von Barrierefreiheit Inklusion und gesellschaftlicher Teilhabe in allen Lebensbereichen“ zuordnen.

Oldenburg - 1. Planung liegt vor



Oldenburg - 1. Planung liegt vor



Oldenburg - 1. Planung liegt vor



Martina Scheel, Ostlandstraße 41, 23758 Oldenburg in Holstein
www.inklusion-oh.de - scheel-oh@web.de - 0173-8833688

